

# PERICOLO VS. RISCHIO



## PERICOLO

è il potenziale di provocare un danno



quando si attraversa la strada, le auto costituiscono un **pericolo**

## RISCHIO

è la probabilità di subire un danno



quando si attraversa una strada statale, il rischio di incidente è **elevato**

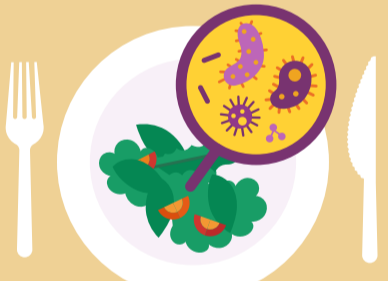
quando si attraversa una strada di campagna, il rischio di incidente è **basso**

## PERICOLO

negli alimenti è di tipo...



**fisico**  
ad esempio, spine nei prodotti ittici



**biologico**  
ad esempio, batteri, virus o parassiti dannosi



**chimico**  
ad esempio, mercurio nel pesce o acrilammide negli alimenti amidacei

## RISCHIO

è determinato dall'esposizione a un pericolo



**quanto**  
ad esempio la quantità



**quanto a lungo**  
ad esempio la durata



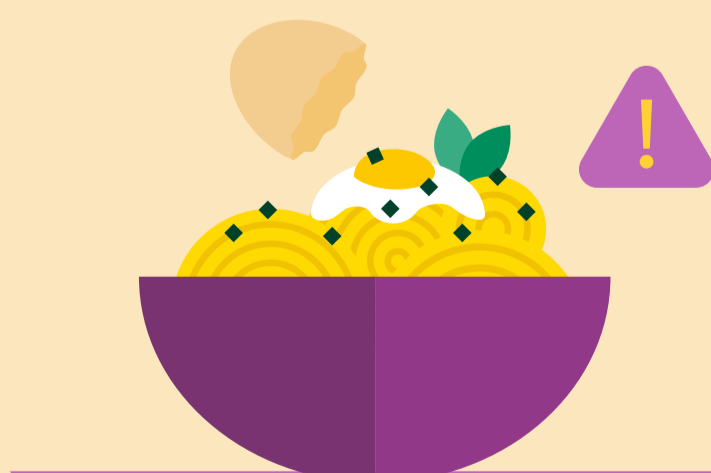
**quanto grave**  
ad esempio l'intensità



**quanto spesso**  
ad esempio la frequenza

## Esempio: la salmonella nelle uova è pericolosa

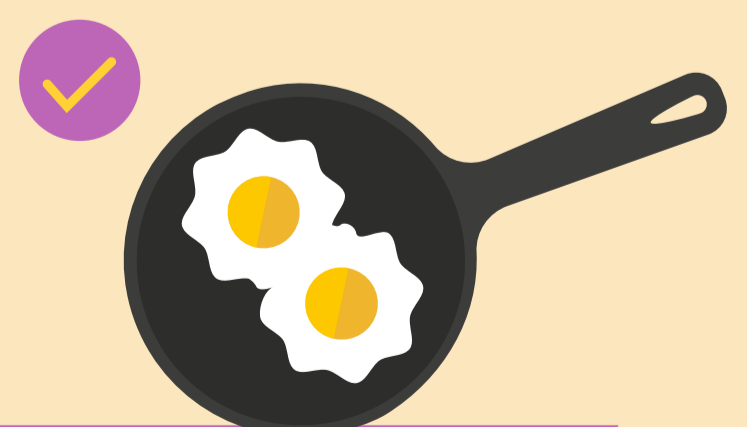
se il prodotto viene consumato **crudo**, potrebbe essere presente il batterio della Salmonella



la probabilità di esposizione è elevata

il **rischio** di malattia è **elevato**

se il prodotto viene manipolato correttamente, ad esempio attraverso una **cottura adeguata**, che uccide i batteri della Salmonella



la probabilità di esposizione è bassa

il **rischio** di malattia è **basso**